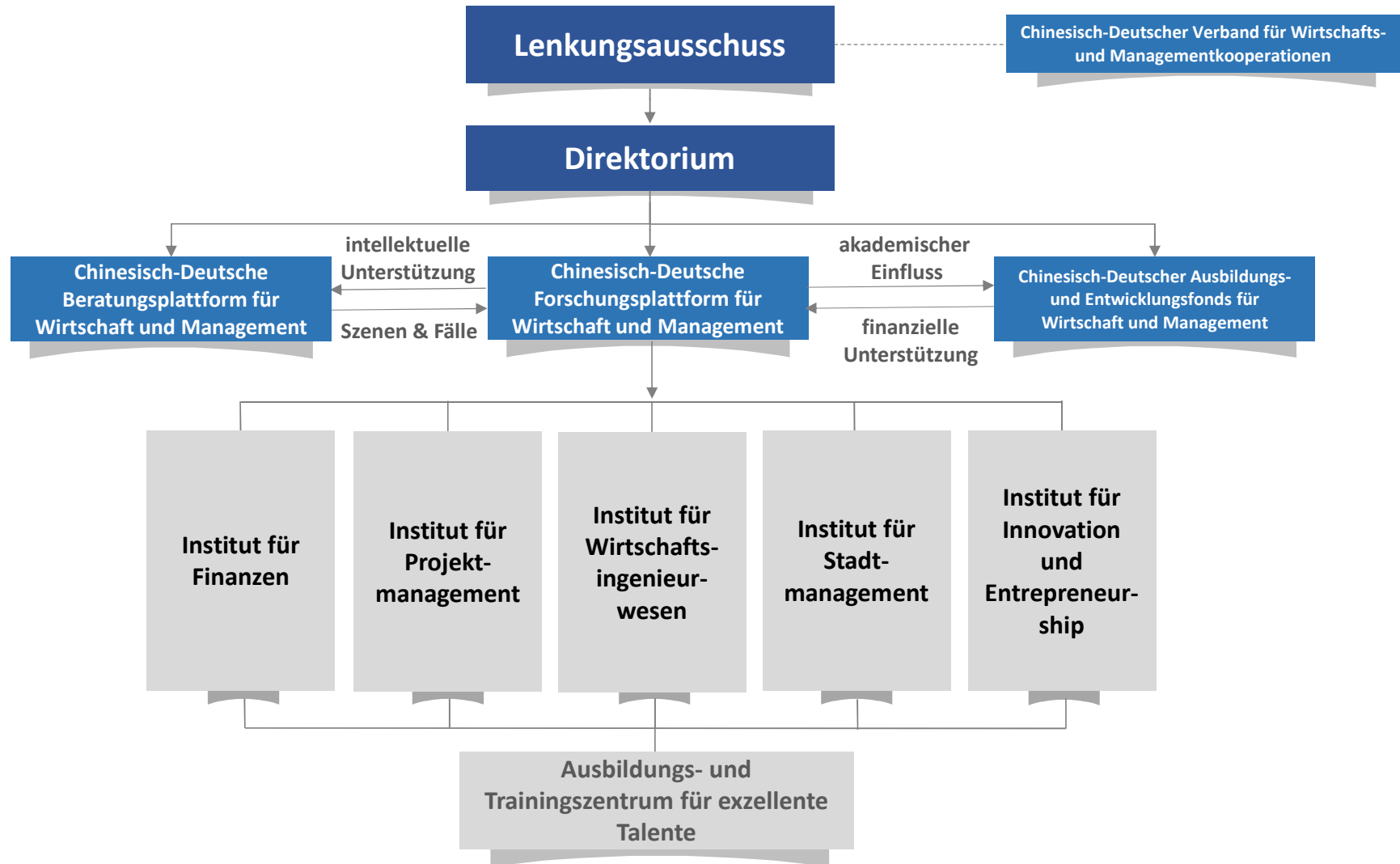




# 中德经济与管理研究院

Chinesisch-Deutsche Akademie für  
Wirtschaft und Management







## Evaluationssystem

Das Evaluations- und Prüfungssystem der chinesisch-deutschen Zusammenarbeit wird etabliert, um die Kooperationsleistungen der CDAWM in Hinsicht auf die Ausbildung, Forschung, praktischen Leistungen und Lehrkräfte zu bewerten.



## Verantwortung tragen

Die Kooperationsleistungen werden jedes Semester und jedes Jahr mit diesem System bewertet. Die Bewertungsergebnisse beeinflussen die Verteilung der wichtigen Ressourcen von der Universität im nächsten Jahr, wie die Quote der Masterstudienplätze und die Finanzierung.





## Ausbildung

1. Anzahl der Doppelmaster-Programme und -Studenten
2. Anzahl der Doppelpromotion-Programme und -Studenten (Doktoranden und Postdoktoranden)

## Forschung

1. Anzahl der Forschungsprojekte, die auf die neuesten Wissenschaften und Technologien und auf die größten Bedürfnisse beider Länder und ganzer Welt abzielen
2. Anzahl der bewilligten Projekte gemeinsam unterstützt von Stiftungen beider Länder
3. Anzahl der Veröffentlichungen in deutschen und internationalen Kern-Zeitschriften

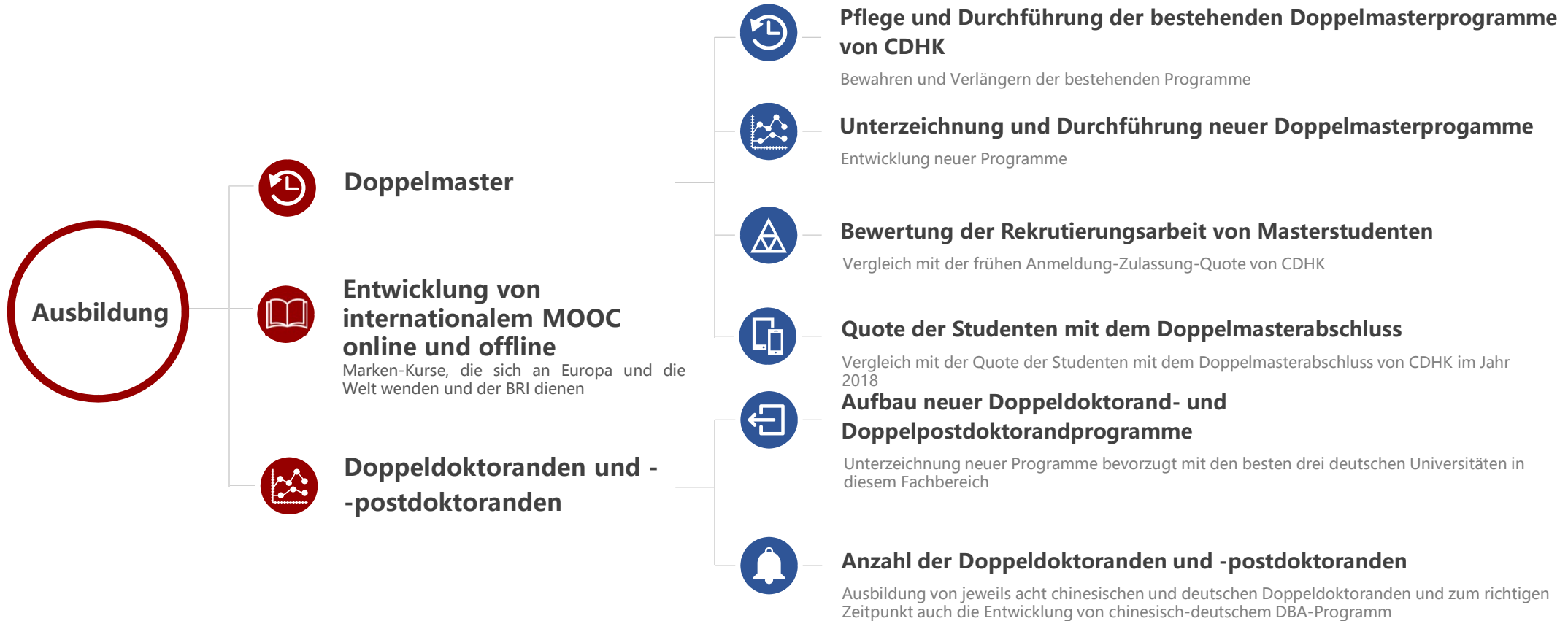


## Praktische Leistungen

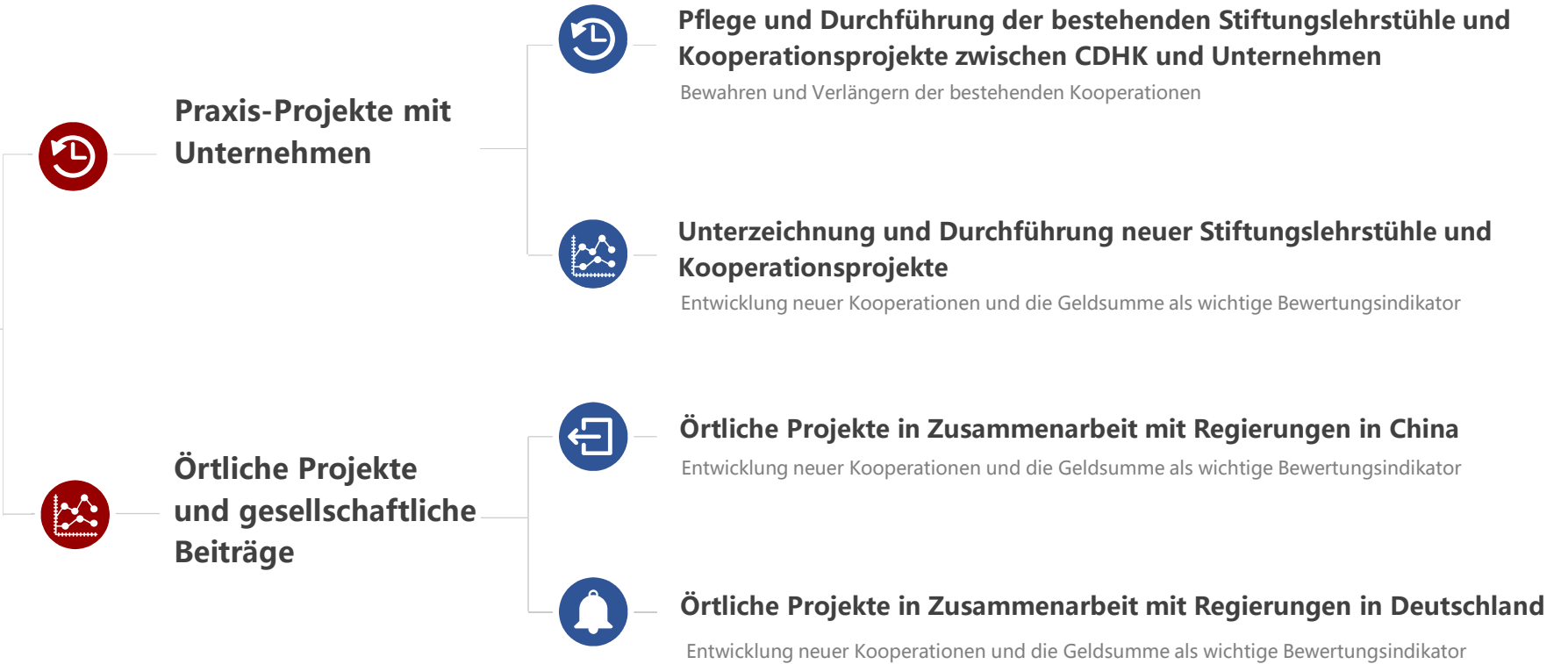
1. Anzahl und Geldsumme der Stiftungslehrstühle und Kooperationsprojekte mit Unternehmen beider Länder
2. Anzahl und Geldsumme der Projekte mit Regierungen für örtliche Entwicklung

## Lehrkräfte

1. Anzahl der neu rekrutierten deutschen Akademiemitglieder und Professoren, chinesischen Professoren und jungen Forscher in Deutschland
2. Anzahl der Professoren von CDAWM, die den spitzen deutschen und europäischen akademischen Organisationen beitreten













同济经管  
TONGJI SEM



中德经济与管理研究院

Chinesisch-Deutsche Akademie für  
Wirtschaft und Management

**Danke**